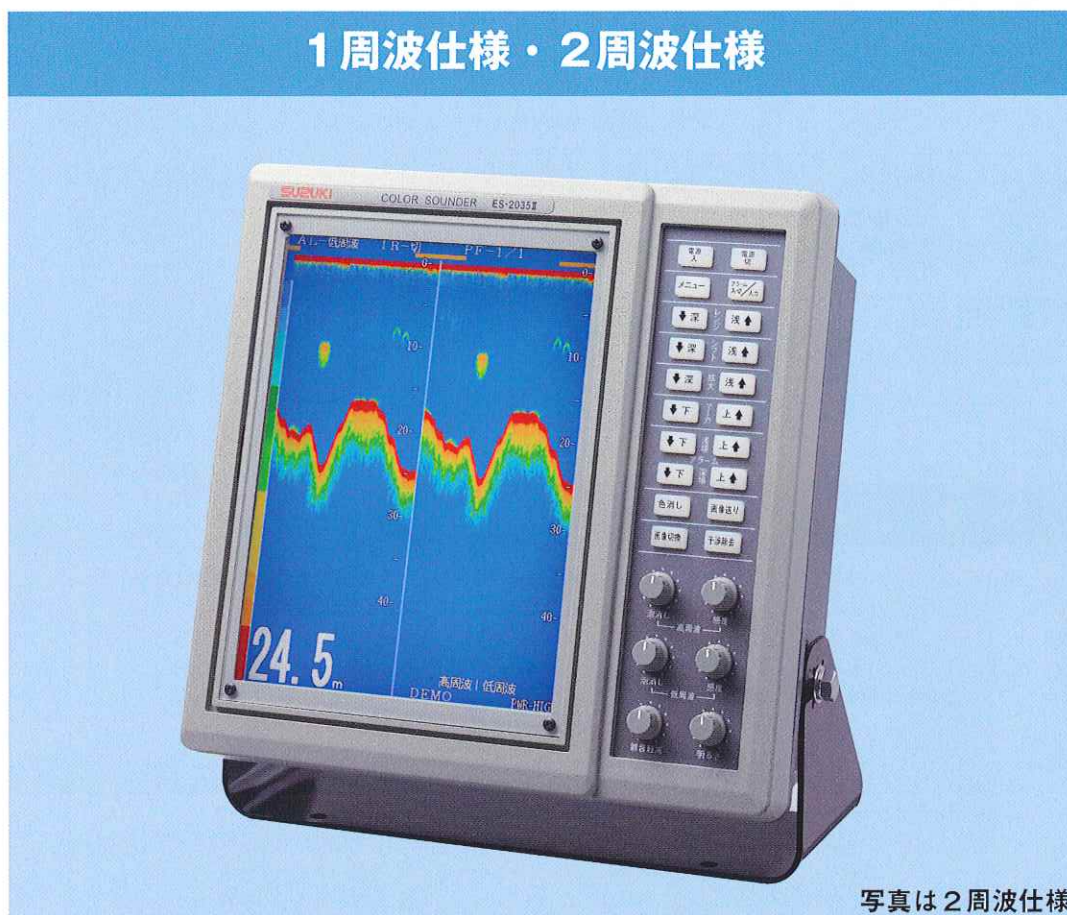


ES-2035II

10.4 型カラー液晶魚群探知機

1周波仕様・2周波仕様



写真は2周波仕様

高輝度 TFT カラー液晶パネルの使用により、鮮明な画像がさらに向上。
小さな魚群反応も瞬時に見分けられます。

また1周波仕様、2周波仕様の選択も可能で、浅場から深場まで魚群判別も楽々。操作パネルは常時使用する機能のみに限定し、それ以外の全ての機能はメニュー画面に整理。

ES-2035II型は欲しい情報を短時間で得るため、あらゆる面から機能性を見直し、操作性を追求した本格的実践タイプの魚群探知機です。

特 長

鮮明画像

10.4型高輝度TFTカラー液晶パネルを採用、明るく、目にやさしい画像を表示します。640ドット×480ドット（縦置）

簡単操作

パネル面はシンプルに、常時使用しない機能は、メニュー画面に組み入れました。

1周波、2周波選択可能

浅場から深場まで対応可能な1周波仕様、魚種判別に有効な2周波仕様の選択が可能です。

豊富な機能

様々な漁場に対応できるダイナミックレンジの選択、浅海域の魚種判別に最適なシラスモード（2周波仕様）、目的の魚群反応を強調できるカラーパレット機能、微弱な魚群反応を瞬時にとらえるAスコープ表示。

8色／16色の表示色

16色の配色により画面がいつそう滑らかになります。

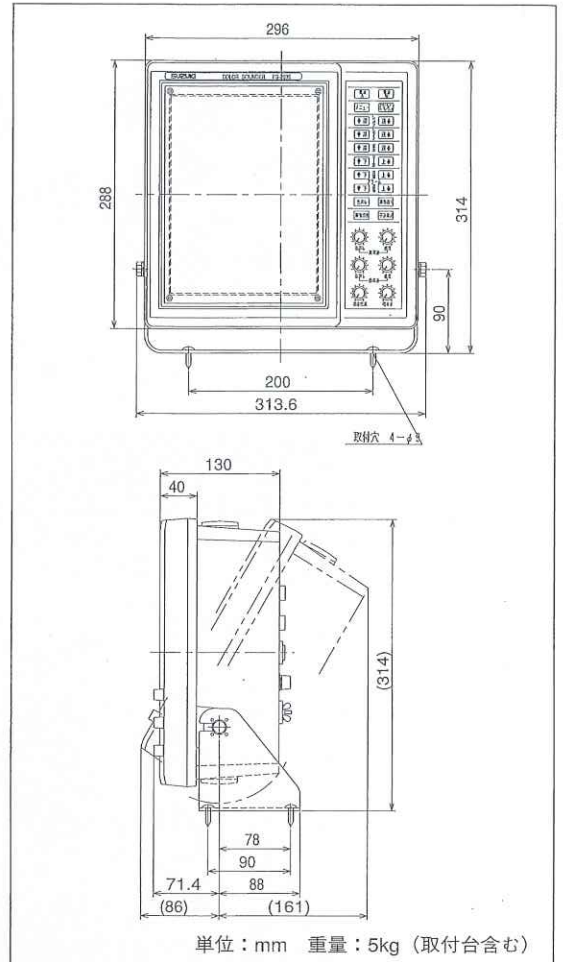
仕 様

- レンジ（測深範囲） 0～5・10・15・20・30・40・50・60・80・100・150・200・300・500・1000・1500・2000メートル又はヒロ
- 画面最上部の深度設定 使用レンジの2／5づつ、最大999メートル又はヒロまで可変
- 部分拡大 レンジ（測深範囲）と画面最上部の深度設定の組み合わせにより可能
- 海底拡大 0～1・2.5・5・10・20・50・100・250メートル又はヒロ
- 周波数と送信出力 1周波仕様：50kHz（600w又は1kw）又は200kHz（600w）のいずれか1周波
2周波仕様：50kHz（600w又は1kw）と200kHz（600w）の2周波組み合わせ
- 画像の種類 1周波仕様：通常画像・海底拡大併記画像・Aスコープ併記画像・航法画面併記画像
2周波仕様：50kHz通常画像・200kHz通常画像・2周波併記画像・シラス判別画像・海底拡大併記画像・Aスコープ併記画像
航法画面併記画像
- 数値の表示 深度スケール・水深（3段階）・水温（3段階）※・水温スケール※・マーカ深度・緯度経度※・船速※・針路※
- 機能の設定表示 アラーム・干渉除去・画像送り・自動レンジ・自動シフト・画像の周波数（2周波仕様）
- その他の表示 分時マーク（30秒毎）・色見本・水温グラフ※・アラームマーカ・拡大幅ライン・送信出力
- その他の機能 表層泡消し・弱反応消去・海底消去・干渉除去・雑音軽減・自動レンジ機能・自動シフト機能・スケール位置切替（2種類）・深度表示位置切替（2種類）・水温表示位置切替（2種類）・色調選択（固定4種類＋カラーパレット2種類）・出力低減装置・アラーム警報（浅場、深場、魚群）・拡大モード切替（4種類）・画像送り可変（停止及び4段可変）・使用者の初期設定・電源OFF時のキー設定保持
- 表 示 部 10.4型高輝度TFTカラー液晶（横480×縦640ドット）
- 電 源 DC10.5V～30V 消費電力25W
- 外 部 入 力 水温センサー※：OP-102又はOP-41-1・水温データ※：NMEA-0183（MTW）・航法装置※：NMEA-0183（VTG・GGA・GLL・RMC）
- 外 部 出 力 シリアルデータ：NMEA-0183（MTW・DBT）
1秒間隔で出力：水温データは0.1m単位で出力
注）※印はオプション機器の接続が必要です。

機器改良のため仕様、外観、寸法など予告なく変更することがあります。



製品を安全にお使いいただくため、ご使用前に必ず『取扱説明書』をよくお読みください。



単位：mm 重量：5kg（取付台含む）

カラー魚探に関するお問い合わせは
スズキの当社・全国各特約代理店までお気軽に

鈴木魚探株式会社

本社 〒441-8007 愛知県豊橋市馬見塚町12番地の1
TEL (0532) 32-7511 FAX (0532) 32-7500
e-mail address:sales@suzukiff.co.jp
URL:http://www.suzukiff.co.jp/

◎本カタログの色は印刷の都合上実際の色と異なる場合があります。